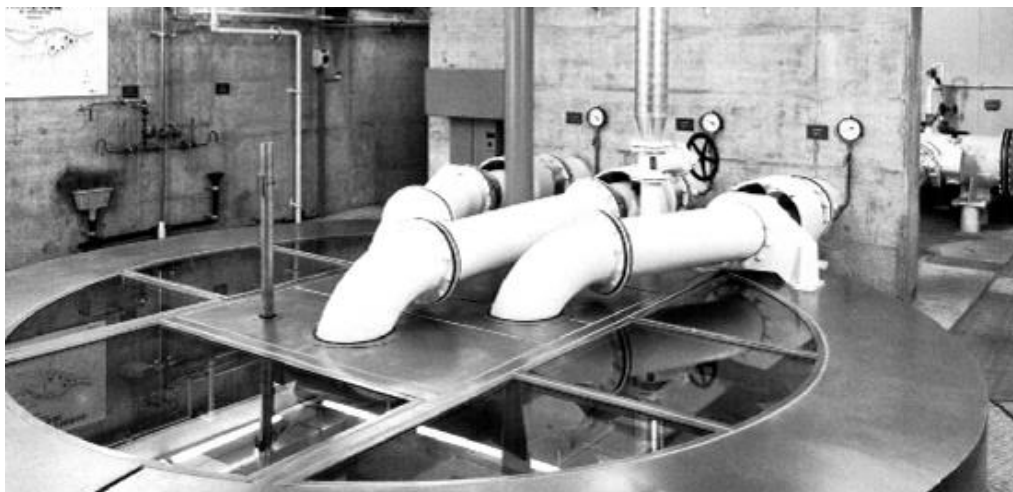


Ausscheidung von Grundwasser- schutzzonen



Grundwasser

Gesundes Trinkwasser ist ein wertvolles Gut. Zu dessen Schutz sind sinnvolle und nachvollziehbare Schutzzonen notwendig. Erfahrungsgemäss werden Einschränkungen zum Grundwasserschutz nur dann gelebt, wenn sie einleuchtend sind.

Schutzzonen und Schutzzonenreglement in Gebieten mit grossem Nutzungsdruck sollten daher periodisch aktualisiert werden. Dank neuer Erkenntnisse kann heutzutage eine Schutzzone viel genauer an die Erfordernisse der Fassung angepasst werden. Da in den letzten Jahren die Gewässerschutzgesetzgebung von Grund auf revidiert wurde, ist auch aus rechtlicher Sicht die Aktualisierung von älteren Schutzzonenreglementen sinnvoll.

Unsere Geologen und Hydrogeologen weisen langjährige Erfahrung und umfassendes Know-How im Bereich des Gewässerschutzes und der Schutzzonen-Ausscheidung aus. Die Stärke von SC+P liegt daher in der Ausscheidung von sinnvollen, auf die Fassung zugeschnittenen Schutzzonen. Dank der Unterstützung von GIS-, CAD- und Grundwassermodellierungssoftware bearbeiten wir dabei auch komplexe Fälle kompetent, effizient und mit modernsten Methoden.

Olten

Wollerau

Zürich

Bern Fliederweg 10
3007 Bern
031 382 35 35
scpbarn@scpag.ch
www.scpag.ch

Unsere Leistungen im Dienste der Trinkwassergewinnung:

Grundwasserprospektion

Schutzzonengutachten, Schutzzonenpläne und Schutzzonenreglemente für Quellen und Fassungen

Selbstkontrollkonzepte zur Qualitätssicherung bei Wasserversorgungen

Untersuchung der Ursachen von Qualitätsproblemen bei Grundwasser
Modellierung von Grundwasserfluss und Stofftransport

Färbversuche, Pumpversuche, allgemeine hydrogeologische Abklärungen, Expertisen