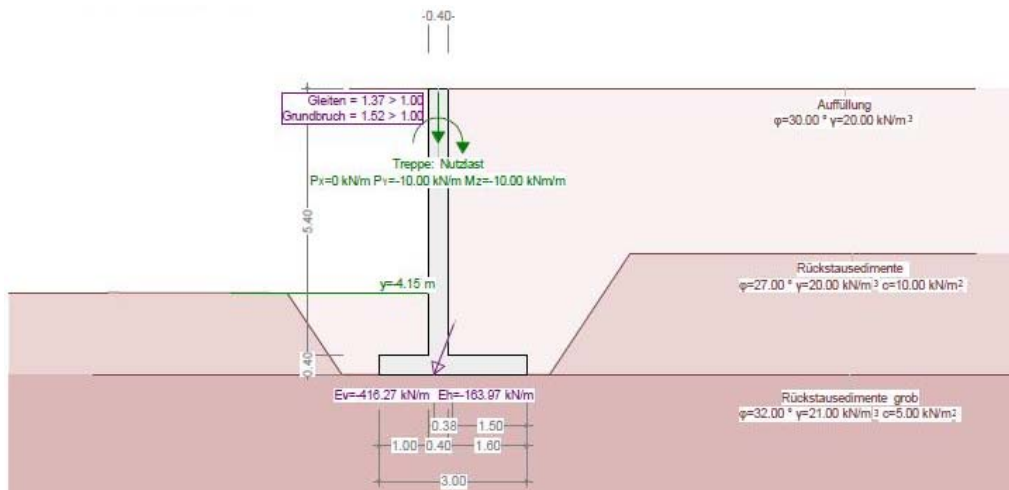


Prüfmandat Bärenpark, Hangstabilität und Stützmauer



Geologie
Geotechnik
Schadens-
expertisen

Damit auch gehbehinderte Personen den Bärenpark in Bern uneingeschränkt besuchen können planen die Stadtbauten Bern die Installation einer Liftanlage. Die bestehende Stützmauer, welche in einen wenig standfesten Hang aus Lockergesteinen (Gehängeschutt und Rückstausedimente) gebaut wurde, musste zur Gewährleistung der Gesamtstabilität zusätzlich mit Mikropfählen stabilisiert werden.

Desgleichen mussten die Hangriegel zur Geländeabtreppung im Gehege und südlich davon mit einer Verdübelung aus Mikropfählen stabilisiert werden. Südlich der Stützmauer (Bereich der Hinterfüllung / Aufschüttung) wurde die Hangstabilität zusätzlich mittels „Bewehrter Erde“ (Geotextilien) befördert. Da die Installation des Schrägliftes zu einer zusätzlichen Beanspruchung der Stützmauer Süd führen wird, musste die Tragsicherheit und Gesamtstabilität der Stützmauer und des Hangs unter dieser zusätzlichen Beanspruchung durch Sieber Cassina + Partner nachgewiesen werden. Das Prüfmandat beinhaltet die Überprüfung und Berechnung der Geotechnischen Stabilität der Bauwerke in Bezug auf die Ausgangslage und die vorgesehenen Projektanpassungen.

Olten

Wollerau

Zürich

Bern Fliedweg 10
3007 Bern
031 382 35 35
scpbern@scpag.ch
www.scpag.ch

Bauherrschaft

Stadtbauten Bern

Projektteam

WAM Partner, Planer und Ingenieure,
Bern

Klötzli Friedli Landschaftsarchitekten,
Bern

Dauer

Prüfmandat 2013

Leistungsumfang

Prüfbericht Liftanlage Bärenpark

Überprüfen Gesamtstabilität der Hanglage nach umfangreichen Stabilisierungsmassnahmen während der Realisierungsphase der Parkanlage
Auswirkungen zusätzlicher Lastenwirkungen (Liftanlage und Nutzlasten) auf bestehende seitliche Stützmauer und Hangstabilität

Empfehlungen zur dauerhaften Hangstabilisierung in Bezug auf das Projekt der Liftanlage

Geotechnische Bemessungen Tragfähigkeit und Gebrauchstauglichkeit in Längs- und Querrichtung des Hangs/der seitlichen Stützmauer