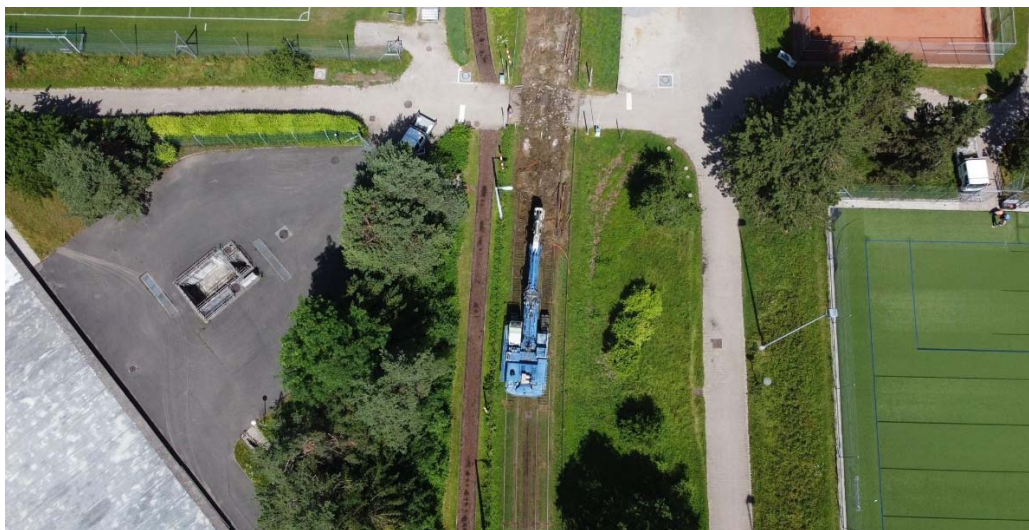


# VBZ Hardhof - Gleisersatz UBB / BBB



UBB / BBB  
Grundwasser  
Abwasser  
Boden  
Abfälle  
Luft  
Lärm  
Neophyten

**Die Verkehrsbetriebe Zürich beabsichtigen einen Gleisersatz zwischen Hardturm und Tüffenwies inklusiv der Wendeschleife. Die Arbeiten erfolgen weitgehend bei unterbrochenem Trambetrieb. Die Baustelle liegt dabei auf grosser Strecke im Bereich der Grundwasserschutzzonen der Trinkwasserfassungen Hardhof der Wasserversorgung Zürich. Entsprechend hoch ist das Gewicht des Grundwasserschutzes während der Bauphase. Der Gleisersatz erfolgt in zwei Bau-Etappen und ist im Jahr 2022 fertiggestellt.**

**Nach erfolgter Projektierung mit Verfassen der Umweltnotizen obliegt SC+P AG das Mandat der Umwelt- und Bodenkundlichen Baubegleitung. Dabei wird die Bauherrschaft/Bauleitung/Unternehmung in hydrogeologischen Fragestellungen sowie bei der Umsetzung der zum Schutze des Trinkwassers notwendigen Massnahmen unterstützt.**

**Auf Baustellenrundgängen werden die Umsetzung und Wirkung der Massnahmen kontrolliert und protokolliert sowie weiterführende Massnahmen definiert.**

## **Bauherrschaft**

Verkehrsbetriebe Zürich

## **Projektteam**

Tiefbauamt Stadt Zürich

Emch+Berger AG

KIBAG Bauleistungen AG

Rhomberg SERSA AG

Wasserversorgung Zürich

## **Zeitraum**

Planung 2018 - 2020

Ausführung 2021 - 2022

## **Leistungsumfang**

Planung, Phasen 32-33

UBB/BBB Phasen 41 - 53

Chemische und physikalische Boden-  
aufnahmen

Neophytenkartierung

## **Projektkosten**

ca. 6.5 Mio. CHF

Bern

Olten

Wollerau

Zürich Langstrasse 149  
CH-8004 Zürich  
044 297 70 90  
scpzuerich@scpag.ch  
www.scpag.ch